

예비논문발표를 실시

- 한국연구재단 등재후보 학회지 이상에 3편 이상, 200% 이상의 논문 게재

· 지도교수와 본인 2인: 100%

· 지도교수와 본인 포함 3인: 70%

* 그 외 50%, 30%는 불인정

- 게재 논문은 해당 과정 입학 이후에 발표한 것으로

청구논문과 관련된 것이어야 한다.

- 논문 편수의 산정은 같은 호에 2편을 인정하지 않음

- 학위논문 제출은 연구자의 연구 주제에 관련된 내용을

국외의 논문집 또는 논문발표 또는 이와 유사한 형식의 책자에 1편 이상

게재가 선행되어야 하며, 이 조건을 충족시키지 못할 경우에는 관련학과

학회의 논문집에 100% 이상의 논문을 추가로 게재하여야 한다.

● 기타 자세한 사항은 대학원 요람 내규 참조

학위논문 제출

09

● 청구논문 절차



● 청구논문 신청자격

- 어학시험 합격 및 연구계획서 통과

- 석사: 4기 이상이며 졸업학점 취득하였거나 해당학기에 취득 가능

- 박사: 박사 4기, 석박사통합 6기 이상 졸업학점 취득하였거나

해당학기에 취득 가능

● 심사위원

- 석사: 지도교수 포함 3명의 심사위원 구성, 3명중 1명은 외부심사위원 가능

- 박사: 지도교수 포함 5명의 심사위원 구성, 최대 2인까지 외부심사위원 가능

학위수여

10

● 학위수여 조건 모두 충족해야 졸업가능

● 2월, 8월 학위수여식 거행



건축설계학과
학위 취득 로드맵

ERICA 캠퍼스

15588 경기도 안산시 상록구 한양대학교로 55 한양대학교

Tel. 031-400-5116 Fax. 031-400-5959

<http://ieng.hanyang.ac.kr>

<http://arch.hanyang.ac.kr>

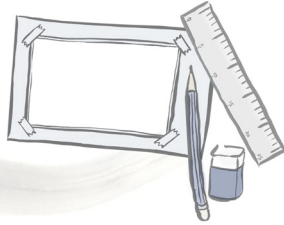
논문발표

건축설계학과
학위 취득 로드맵

DEPARTMENT OF
ARCHITECTURAL
DESIGN

HANYANG UNIVERSITY

건축설계학과 학위 취득을 위한 로드맵



입학전형

01

- 서류전형 및 면접전형을 통해 학생 선발
 - Uwayapply를 통한 온라인 접수 및 대학원팀으로 서류제출
 - 본교 및 학과 웹사이트에 전형요강을 공지
- 원서접수
 - 전기 원서 접수: 10월, 12월
 - 후기 원서 접수: 5월, 6월
- 합격자 발표 (본교 대학원 웹사이트 www.grad.hanyang.ac.kr 을 통해 공지)
 - 전기 합격자 발표: 11월, 2월
 - 후기 합격자 발표: 6월, 8월

오리엔테이션

02

- 공학대학 전체 오리엔테이션: 2월 말 ~ 3월 초
 - 외국인 오리엔테이션: 2월 말 ~ 3월 초 진행
 - 한국인 오리엔테이션: 3월 초 진행
- 각 연구실별 별도로 추가 오리엔테이션 진행 가능

선수강과목 및 인정학점

03

- 선수강과목
 - 타전공 학과를 졸업한 신입생 중 학부 과목 선수강이 필요하다고 인정되면, 지도교수 및 학과주임교수와 협의하여 선수강 과목 지정

- 선수강 과목은 졸업이수학점에 미포함
- 학석사연계과정의 경우 건축설계8 과목을 선수강과목으로 지정하여 이수
- 인정학점
 - 박사과정: 한양대 일반대학원 석사과정을 졸업한 학생 중 졸업학점과 전공학점 모두 초과로 이수한 경우, 초과한 학점 내에서 최대 6학점 인정 가능
 - 동일학위과정: 본 대학원 진학 전 타 대학원 동일학위과정에 재적하였던 경우, 취득한 과목의 성적이 B학점 이상인 경우에 한하여 재학기간에 따라 인정학점 부여 가능

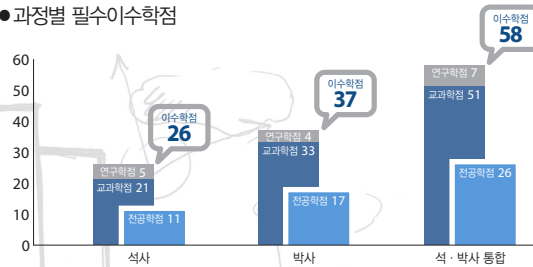
교과과정

04

전공분야

전공분야	개요
건축설계이론	특성화된 건축설계 및 계획과 동서양 건축역사 및 이론의 전문인 양성 세부분야 - 건축설계 및 이론 - 건축역사이론 - 도시설계

과정별 필수이수학점



필수이수교과목

- 이공계 일반학과 공통: 이공계 R&D필수 교과목 (글로벌과학기술인을위한연구, 안전윤리입문/COE8023)
- 연구필수교과목
 - 석사: 석사논문연구(COE8026)
 - 박사 및 석박통합: 박사논문연구1(COE8027), 박사논문연구2(COE8028)
- 연구선택교과목(석사, 석박통합): 건축연구방법론(ARD6060)
- 연구필수 교과목은 2기부터 수강 가능
- 필수과목을 정규학기 내에 이수하지 않을 시, 학업연장 재수강 대상
- 학석사연계과정으로 입학한 학생의 경우, 학부 '건축설계8' 과목 필수 이수

지도교수 배정

05

- 입학 전 희망 지도교수를 선정하여 미리 교수님과 협의
- 입학할 때까지 지도교수를 선정하지 못하였을 경우, 소속 학과 주임교수와 협의하여 지도교수 선임
- 1기 말 논문지도교수 신청서를 제출하여 최종 선임
- 추후 지도교수와 협의 후 논문지도교수 변경 가능

어학시험

06

- 실시시기: 3월, 9월 1~2주(개강 후)
- 과목: 영어 또는 한국어(영어가 모국어인 학생)
- 공인외국어성적표로 시험대체 가능
 - 공인외국어성적표: 영어(TOEIC, TOEFL, TEPS, G-TELP, IELTS, GRE, GMAT) / 한국어(TOPIK)

종합시험

07

- 응시자격
 - 석사: 18학점 이상 취득, 선수과목 이수
 - 박사: 졸업학점 취득하였거나 해당학기 가능해야하며 선수과목 이수
 - 석박사통합: 6기 이상 등록하고 졸업학점 취득하였거나 해당학기 가능해야하며, 선수과목 이수
- 시험실시: 4월 중, 10월 중
- 시험과목: 석사 전공과목 3개, 박사 및 석박사통합 전공과목 4개

학위논문 제출 자격

08

- 석사과정
 - 석사학위논문 제출자격에 관한 사항은 일반대학원 학칙 시행세칙에 따른다.
 - 한국연구재단에 등재된 학술지나 이와 관련된 학술단체가 주관하는 학술대회에 논문을 게재 또는 발표
- 박사 및 석박사통합과정
 - 정규학기 수료 후 본 발표 전 학위청구논문 내용과 관련하여